

**UCHWAŁA NR XXIII/222/2020
RADY GMINY PIETROWICE WIELKIE**

z dnia 23 listopada 2020 r.

**w sprawie przystąpienia do sporządzenia Zmiany nr 5 studium uwarunkowań i kierunków
zagospodarowania przestrzennego gminy Pietrowice Wielkie**

Na podstawie art.18 ust. 2 pkt 15 ustawy z dnia 8 marca 1990r. o samorządzie gminnym (tekst jednolity Dz. U. z 2020 r. poz. 713 z późniejszymi zmianami) oraz art. 9 ust. 1 i art. 27 ustawy z dnia 27 marca 2003 r. o planowaniu i zagospodarowaniu przestrzennym (tekst jednolity, Dz. U. z 2020 r. poz. 293 z późn. zm.),

**Rada Gminy w Pietrowicach Wielkich
uchwała**

§ 1. Przystępuje się do sporządzenia Zmiany nr 5 studium uwarunkowań i kierunków zagospodarowania przestrzennego Gminy Pietrowice Wielkie, przyjętego uchwałą nr V/44/2015 Rady Gminy w Pietrowicach Wielkich z dnia 25 lutego 2015 r. z późniejszymi zmianami.

§ 2. Integralną częścią uchwały są załączniki graficzne nr 1 i nr 2 przedstawiające granice obszarów objętych sporządzeniem Zmiany nr 5 Studium, położonych w miejscowości Kornice.

§ 3. Wykonanie uchwały powierza się Wójtowi Gminy Pietrowice Wielkie.

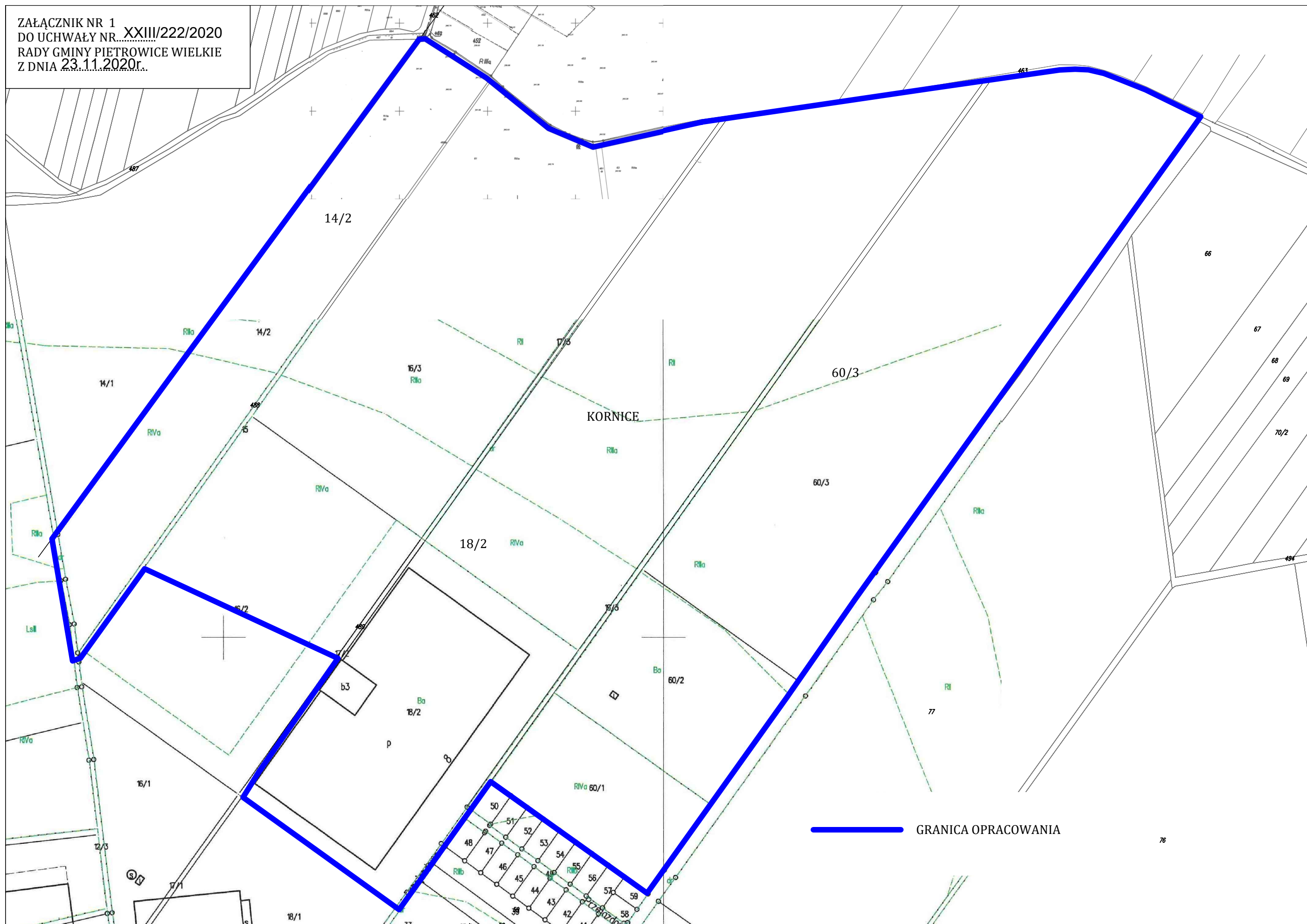
§ 4. Traci moc uchwała Nr XXII/210/2020 Rady Gminy Pietrowice Wielkie z dnia 26 października 2020r. w sprawie przystąpienia do sporządzenia Zmiany nr 5 studium uwarunkowań i kierunków zagospodarowania przestrzennego gminy Pietrowice Wielkie

§ 5. Uchwała wchodzi w życie z dniem podjęcia.

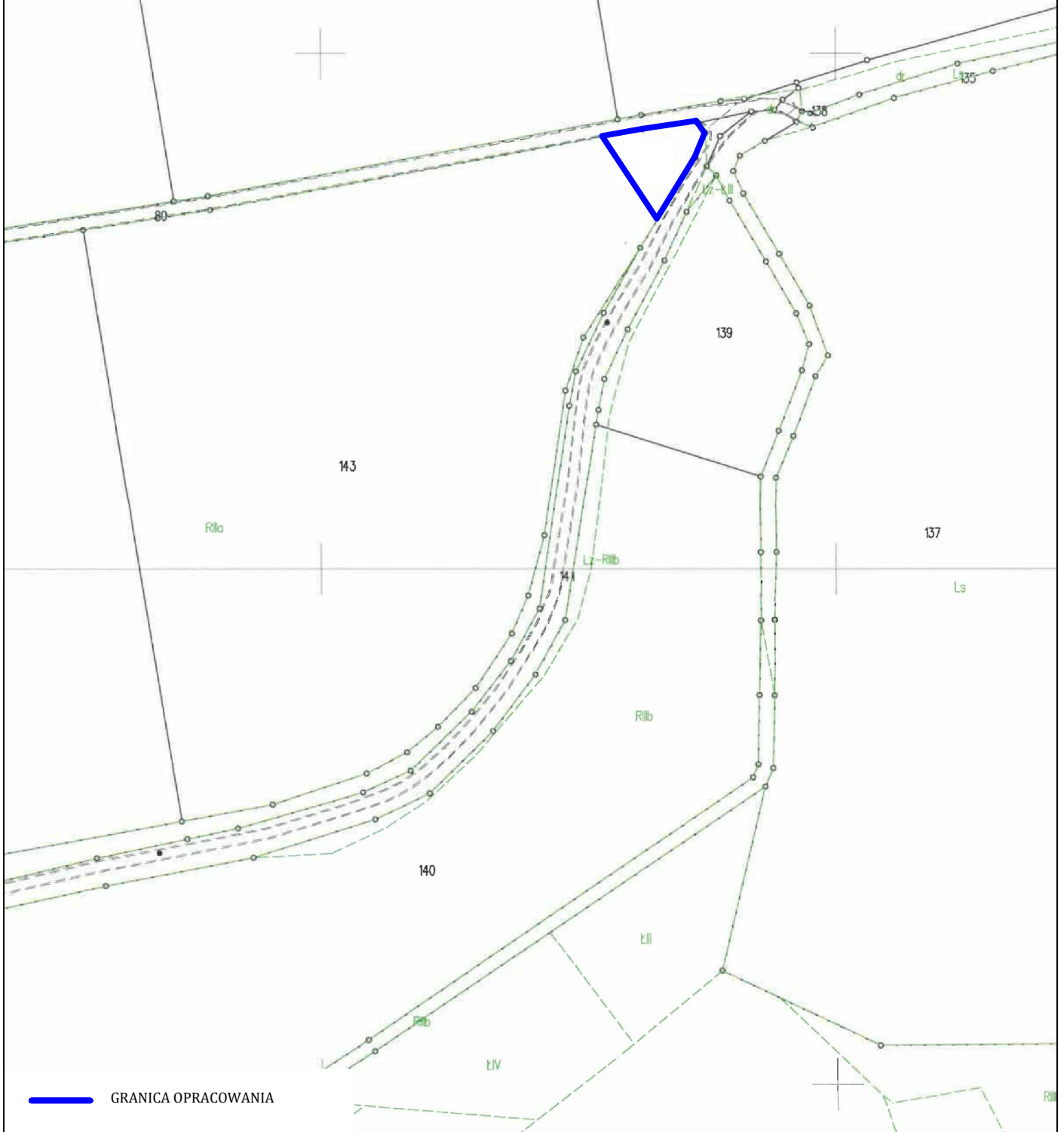
Przewodniczący Rady Gminy

Piotr Bajak

ZAŁĄCZNIK NR 1
DO UCHWAŁY NR XXIII/222/2020
RADY GMINY PIETROWICE WIELKIE
Z DNIA 23.11.2020r..



KORNICE



UZASADNIENIE

do projektu uchwały w sprawie przystąpienia do sporządzenia Zmiany nr 5 studium uwarunkowań i kierunków zagospodarowania przestrzennego gminy Pietrowice Wielkie

Zgodnie z art. 9 ust. 1 ustawy z dnia 27 marca 2003 r. o planowaniu i zagospodarowaniu przestrzennym (tekst jednolity, Dz. U. z 2020 r., poz. 293 z późn. zm.), w celu określenia polityki przestrzennej gminy, w tym lokalnych zasad zagospodarowania przestrzennego, rada gminy uchwala o przystąpieniu do sporządzenia studium uwarunkowań i kierunków zagospodarowania przestrzennego gminy. Natomiast zgodnie z art. 27 ww. ustawy zmiana studium następuje w takim trybie, w jakim jest ona uchwalana. Sporządzenie zmiany studium dla obszarów oznaczonych na załącznikach graficznych będzie związane określeniem zakresu ustalonego w art. 10 ww. ustawy w zakresie adekwatnym do wprowadzanych zmian. Po podjęciu przez radę gminy uchwały o przystąpieniu do sporządzania planu miejscowego, wójt (burmistrz, prezydent) podejmuje kolejno czynności unormowane w art. 11 cytowanej ustawy. W świetle obowiązujących przepisów zmianę studium uchwała rada gminy, rozstrzygając jednocześnie o sposobie rozpatrzenia uwag do projektu studium. Część tekstowa studium oraz część graficzna stanowią załączniki do uchwały. Wójt (burmistrz, prezydent) przedstawia wojewodzie uchwałę wraz z załącznikami oraz dokumentacją prac planistycznych w celu oceny ich zgodności z przepisami prawa. Uchwała rady gminy w sprawie uchwalenia zmiany studium obowiązuje od dnia jej podjęcia.

Niniejsza uchwała rozpocznie tryb formalno - prawny sporządzenia zmiany studium stosownie do zapisów ustawy o planowaniu i zagospodarowaniu przestrzennym.

Analiza dotycząca zasadności przystąpienia do sporządzenia zmiany studium uwarunkowań i kierunków zagospodarowania przestrzennego gminy Pietrowice Wielkie.

Celem niniejszej uchwały jest zmiana kierunków dla dwóch obszarów położonych w Kornicach, określonych na załącznikach graficznych nr 1 i 2 do przedmiotowej uchwały, zgodnie ze złożonym wnioskiem właściciela nieruchomości.

Mając na uwadze uwarunkowania lokalne oraz przyjmując ład przestrzenny i zasadę zrównoważonego rozwoju za podstawę w kształtowaniu zasad zagospodarowania przestrzennego na terenie gminy Pietrowice Wielkie, uznaje się za zasadne przystąpienie do sporządzenia zmiany studium.