

# METRYKA PROJEKTU

**TEMAT:** PROJEKT ZAGOSPODAROWANIA TERENU  
„ZIELONY ZAKĄTEK SAMBOROWIC”

**LOKALIZACJA:** SAMBOROWICE;  
DZ. NR 841/2

**INWESTOR:** GMINA PIETROWICE WIELKIE  
UL. SZKOLNA 5

**DANE TECHNICZNE:**  
POWIERZCHNIA OPRACOWANIA: 0,77 HA

mgr inż. arch. Lucjan Knura  
uprawnienia nr 3/80/MAT  
ul. Żorska 5/7 tel. 415 00-76  
47-400 RACIBÓRZ

**DATA OPRACOWANIA:**  
SIERPIEŃ 2010 r.

**OPRACOWAŁ:**  
MGR INŻ. ANNA KNURA  
**PROJEKTANT:**  
MGR INŻ. ARCH. LUCJAN KNURA

## **SPIS TREŚCI:**


### **I. CZĘŚĆ OPISOWA**

1. PRZEDMIOT OPRACOWANIA
2. STAN ISTNIEJĄCY, ZESTAWIENIE POWIERZCHNI
3. ZAŁOŻENIA DO PROJEKTU
4. SCHEMAT PRZESTRZENNO FUNKCJONALNY
5. ROBOTY PRZYGOTOWAWCZE ORAZ RODZAJE NAWIERZCHNI
6. BILANS TERENU
7. KONSTRUKCJA I MONTAŻ URZĄDZEŃ

### **II. CZĘŚĆ RYSUNKOWA**

- 1 - PLAN SYTUACYJNY, MAPA EWIDENCYJNA; SKALA 1:5000
- 2 - PLAN SYTUACYJNY, ORTOFOTOMAPA; 1:5000
- 3 - PLANSZA ZBIORCZA; 1:500
- 4 - „DĘBOWA ŚCIEŻKA ZDROWIA”; 1:250
- 5 - URZĄDZENIE ZIELENI; 1:250
- 6 - MAŁA ARCHITEKTURA
- 7 - INWENTARYZACJA ZDJĘCIOWA

### **III. KOSZTORYS WRAZ Z PRZEDMIAREM ROBÓT**

  
mgr inż. arch. Lucjan Krawiec  
uprawnienie nr 3180/KAT  
ul. Żorska 51/1 tel. 415-000000  
47-400 RACIBÓRZ

## 1. PRZEDMIOT OPRACOWANIA

PRZEDMIOTEM OPRACOWANIA JEST PROJEKT ZAGOSPODAROWANIU DZIAŁKI NR 841/2, ZNAJDUJĄCEJ SIĘ WE WSI SAMBOROWICE, NALEŻĄCEJ DO GMINY PIETROWICE WIELKIE.

## 2. STAN ISTNIEJĄCY

DZIAŁKA O KSZTAŁCIE NIEREGULARNYM OD ZACHODU ORAZ WSCHODU GRANICZY Z PRYWATNYMI DZIAŁKAMI ROLNYMI, OD PÓŁNOCY GRANICĘ DZIAŁKI WYZNACZA ASFALTOWA DROGA GMINNA STANOWIĄCA DOJAZD DO PÓŁ, OD POŁUDNIA DZIAŁKA SĄSIADUJE Z PRYWATNYM TERENEM OZNACZONYM W EWIDENCJI LZ – TERENY ZADRZEWIONE I ZAKRZEWIONE. TEREN PRZEDMIOTOWEJ DZIAŁKI TO GRUNT LEŚNY NALEŻĄCY DO GMINY PIETROWICE WIELKIE.

## 3. ZAŁOŻENIA DO PROJEKTU

ZAŁOŻENIEM PROJEKTU JEST STWORZENIE MIEJSCA ODPOCZYNKU I REKREACJI UWZGLĘDNIAJĄC RÓŻNE GRUPY WIEKOWE - DZIECI W WIEKU SZKOLNYM, MŁODZIEŻ ORAZ DOROSŁYCH.

ZAŁOŻENIA PROGRAMOWE:

- STWORZENIE MIEJSCA DO ĆWICZEŃ RUCHOWYCH NA ŚWIEŻYM POWIETRZU;
- STWORZENIE MIEJSCA PAMIĘCI (MIEJSCE PO GROBOWCU, WYEKSPONOWANIE POMNIKA)
- STWORZENIE MIEJSC WYPOCZYNKU WRAZ Z PUNKTEM WIDOKOWYM
- WYZNACZENIE TRASY SPORTÓW ZIMOWYCH

mgr inż. arch. **Lucjan Kłosa**  
uprawnienia nr 3/80/KAT  
ul. Zorska 5/7 tel. 41 511 11 76  
47-400 PIACIÓRZ

#### **4. SCHEMAT PRZESTRZENNO-FUNKCJONALNY**

##### **A. DROGA PIESZO - JEZDNA**

DROGA UTWARDZONA PROWADZI OD ISTNIEJĄCEGO WEJŚCIA DO LASKU WZDŁUŻ WSCHODNIEJ GRANICY DZIAŁKI

##### **B. ŚCIEŻKI PIESZE W LESIE**

ŚCIEŻKI PROWADZĄ W MIEJSCE PAMIĘCI, PUNKT WIDOKOWY ORAZ WOKÓŁ URZĄDZEŃ „DĘBOWEJ” ŚCIEŻKI ZDROWIA

##### **C. PLAC DĘBOWEJ ŚCIEŻKI ZDROWIA**

ŚCIEŻKA ZNAJDUJE SIĘ W NATURALNYM ZAGŁĘBIENIU TERENU.

ŚCIEŻKA ZDROWIA JEST POŁĄCZENIEM BIEGU I MARSZU (WZDŁUŻ PIESZYCH ŚCIEŻEK )Z ĆWICZENIAMI OGÓLNOŚPRAWNOŚCIOWYMI NA PRZYRZĄDACH. NA POCZĄTKU ŚCIEŻKI ZNAJDUJE SIĘ TABLICA ZAWIERAJĄCA PLAN ŚCIEŻKI, NATOMIAST NA TRASIE ROZMIESZCZONE SĄ TABLICZKI OBJAŚNIAJĄCE PRZY POMOCY RYSUNKU SPOSÓB WYKONYWANIA ĆWICZEŃ NA DANYM PRZYRZĄDZIE.

MAŁA ŚCIEŻKA ZDROWIA SKŁADA SIĘ Z 6 ELEMENTÓW, KTÓRE W RÓŻNYCH KONFIGURACJACH STANOWIĄ ZESTAW POPRAWIAJĄCY ZDOLNOŚCI RUCHOWE, KONDYCJĘ ORAZ STAN SAMOPOCZUCIA ZARÓWNO OSÓB STARSZYCH JAK I DZIECI I MŁODZIEŻY.

##### **D. PLAC REKREACYJNY**

PLAC ZNAJDUJE SIĘ NA WZNIESIENIU, PLAC UTWARDZONY JEST Z NAWIERZCHNI ŻWIROWEJ NA PLACU ZAMONTOWANE ZOSTANĄ 2 ŁAWOSTOŁY.

##### **E. ZIELEŃ URZĄDZONA**

NA WYZNACZONEJ SKARPIE ZIELEŃ ZOSTANIE UPORZĄDKOWANA ORAZ WPROWADZONE ZOSTANĄ NOWE KRZEWY I DRZEWA



## **F. SPORTY ZIMOWE**

NA STOKU OD STRONY PÓŁNOCNEJ WYZNACZONO 2 TRASY TORÓW SANECZKOWYCH.

## **G. MIEJSCE WIDOKOWE**

ISTNIEJĄCA PRZERWA W NASADZENIACH DRZEW OD STRONY PÓŁNOCNEJ ORAZ WYNIESIENIE TERENU POZWAŁA NA STWORZENIE MIEJSCA MIEJSCA ODPOCZYNKU Z WIDOKIEM NA POBLISKIE POŁA ORAZ ZABUDOWANIA WSI LEKARTÓW

## **H. MIEJSCE PAMIĘCI**

WYZNACZONE MIEJSCE PAMIĘCI JEST MIEJSCEM PO BYŁYM GROBOWCU WŁAŚCICIELI DWORKU ZNAJDUJĄCEGO SIĘ WE WSI SAMBOROWICE. WYEKSPONOWANIE POPRZECZ UTWARDZENIE TERENU KAMIENIEM POLNYM WOKÓŁ POZOSTAŁOŚCI POMNIKA ORAZ NASADZENIE ZIELENI.

## **5. ROBOTY PRZYGOTOWAWCZE ORAZ RODZAJE NAWIERZCHNI**

- OCZYSZCZENIE TERENU Z SAMOSIEJEK, KRZEWÓW I DRZEW O ŚREDNICY DO 10 CM - POWIERZCHNIA 1300M<sup>2</sup>
- WYKONANIE NIWELACJI TERENU OK. 1M NA POWIERZCHNIA 500M<sup>2</sup>
- ŚCIEŻKA PIESZO - JEZDNA

ŚCIEŻKA Z TŁUCZNI GR 15 CM DŁUGOŚĆ ŚCIEŻKI 145M, SZEROKOŚĆ 2,5 M

- ŚCIEŻKI PIESZE W LESIE

½ KORA I ½ PIASEK, SZEROKOŚĆ 1,20 M, ŁĄCZNA DŁUGOŚĆ ŚCIEŻEK 416M

- NAWIERZCHNIA UTWARDZONA W MIEJSCU PAMIĘCI

KAMIEŃ POLNY, POWIERZCHNIA 26M<sup>2</sup>

- NAWIERZCHNIA ŻWIROWA ( CENTRALNY PUNKT ŚCIEŻKI ZDROWIA ORAZ D – PLAC REKREACYJNY), POWIERZCHNIA 88M<sup>2</sup>

## **6. BILANS POWIERZCHNI:**

NAWIERZCHNIA Z TŁUCZNIĄ: 362M<sup>2</sup>

NAWIERZCHNIA PIASKOWO - KORKOWA: 500 M<sup>2</sup>

NAWIERZCHNIA ŻWIROWA: 88 M<sup>2</sup>

NAWIERZCHNIA TRAWIASTA: 6750M<sup>2</sup>

**POWIERZCHNIA CAŁKOWITA: 7700 M<sup>2</sup>**

## **7. KONSTRUKCJA I MONTAŻ URZĄDZEŃ ŚCIEŻKI ZDROWIA ORAZ ELEMENTÓW MAŁEJ ARCHITEKTURY (ŁAWKI, ŁAWOSTOŁY, KOSZE NA ŚMIECI, BRAMA WJAZDOWA)**

KONSTRUKCJA PLANOWANYCH URZĄDZEŃ JEST ZGODNA Z DOKUMENTACJĄ PRODUCENTA ORAZ POSIADA CERTYFIKATY BEZPIECZEŃSTWA ZAPEWNIAJĄCE BEZPIECZEŃSTWO MATERIAŁÓW, KONSTRUKCJI ORAZ MONTAŻU. MONTAŻ URZĄDZEŃ NALEŻY PRZEPROWADZIĆ WEDŁUG WSKAZÓWEK PRODUCENTA. URZĄDZENIA NALEŻY PODDAWAĆ OKRESOWYM PRZEGLĄDOM POD KĄTEM BEZPIECZEŃSTWA KONSTRUKCJI ORAZ MOŻLIWOŚCI ICH DALSZEJ EKSPLOATACJI. URZĄDZENIA USZKODZONE NALEŻY NAPRAWIAĆ NA BIEŻĄCO LUB NIE DOPUSZCZAĆ DO ICH UŻYTKOWANIA.

PRZY WEJŚCIU NA TEREN ŚCIEŻKI ZDROWIA, W MIEJSCU WIDOCZNYM I DOSTĘPNYM, NALEŻY UMIEŚCIĆ TABLICĘ INFORMACYJNĄ Z REGULAMINEM ŚCIEŻKI ZDROWIA.

DZIECI MOGĄ KORZYSTAĆ Z URZĄDZEŃ JEDYNNIE POD OPIEKĄ DOROSŁYCH.



# ZIELONY ZAKĄTEK SAMBOROWIC - PLAN SYTUACYJNY

SAMBOROWICE; ORTOFOTOMAPA, SKALA 1:5000



GRANICA DZIAŁKI, GRANICA OPRACOWANIA

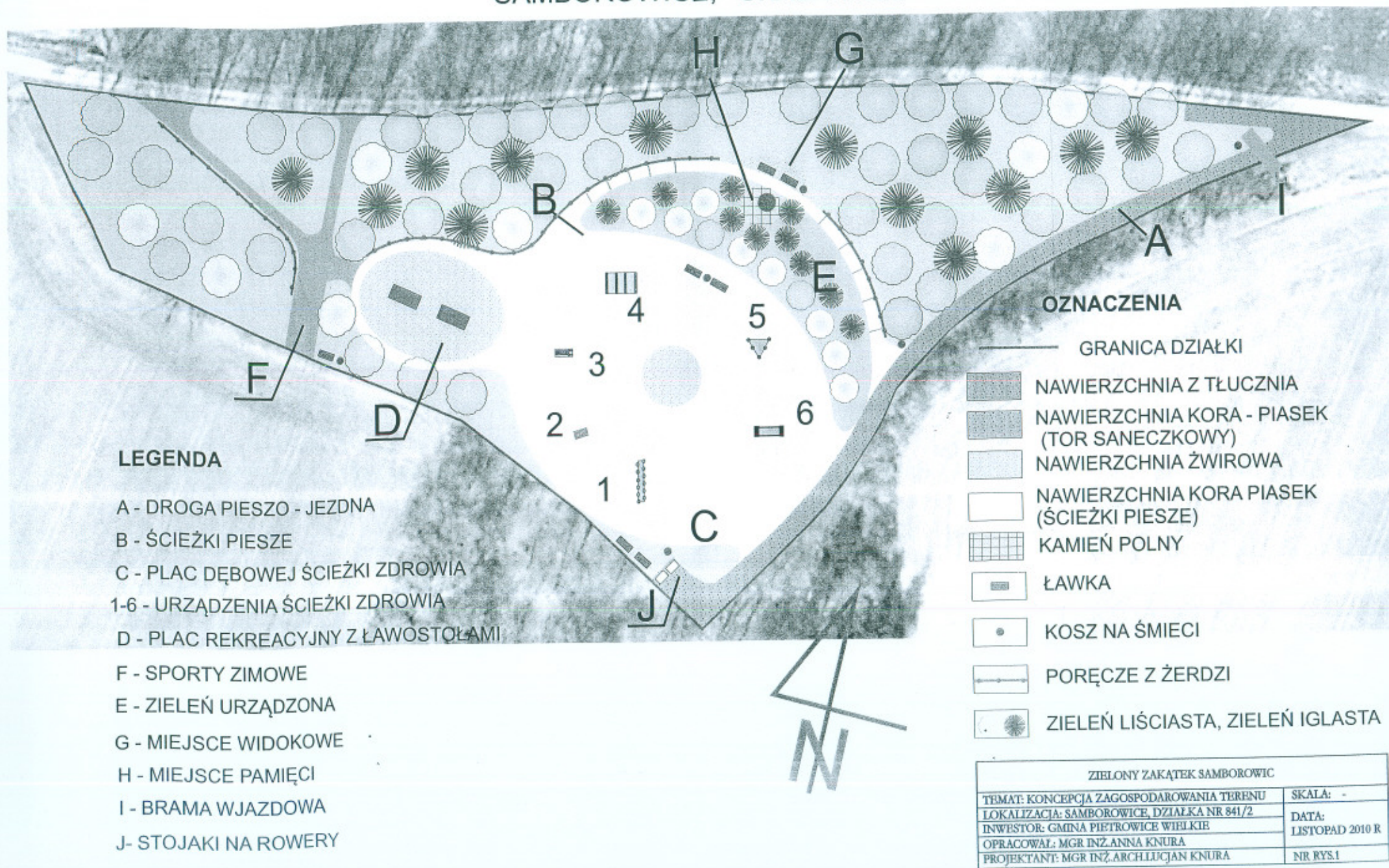
## ZIELONY ZAKĄTEK SAMBOROWIC

TEMAT: PLAN SYTUACYJNY, ORTOFOTOMAPA	SKALA: 1:5000
LOKALIZACJA: SAMBOROWICE, DZIAŁKA NR 841/2	DATA:
INWESTOR: GMINA PIETROWICE WIELKIE	LISTOPAD 2010 R
OPRACOWAŁ: MGR INŻ. ANNA KNURA	NR RYS.1
PROJEKTANT: MGR INŻ. ARCH. LUCJAN KNURA	



# ZIELONY ZAKĄTEK SAMBOROWIC - KONCEPCJA ZAGOSPODAROWANIA TERENU

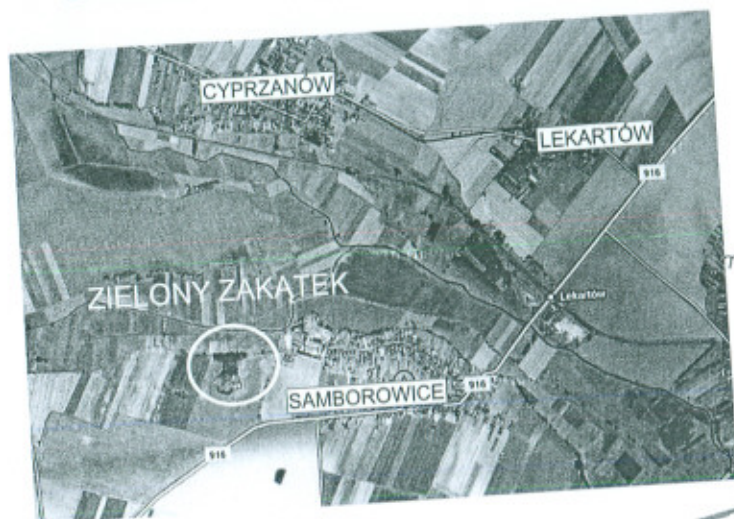
SAMBOROWICE; SKALA 1:500





# ZIELONY ZAKĄTEK SAMBOROWIC - PLAN SYTUACYJNY

## SAMBOROWICE; SKALA 1:5000



### LEGENDA

- DROGA GŁÓWNA / WOJEWÓDZKA
- DROGA LOKALNA / GMINNA
- DROGA DOJAZDOWA / GMINNA

ZIELONY ZAKĄTEK SAMBOROWIC

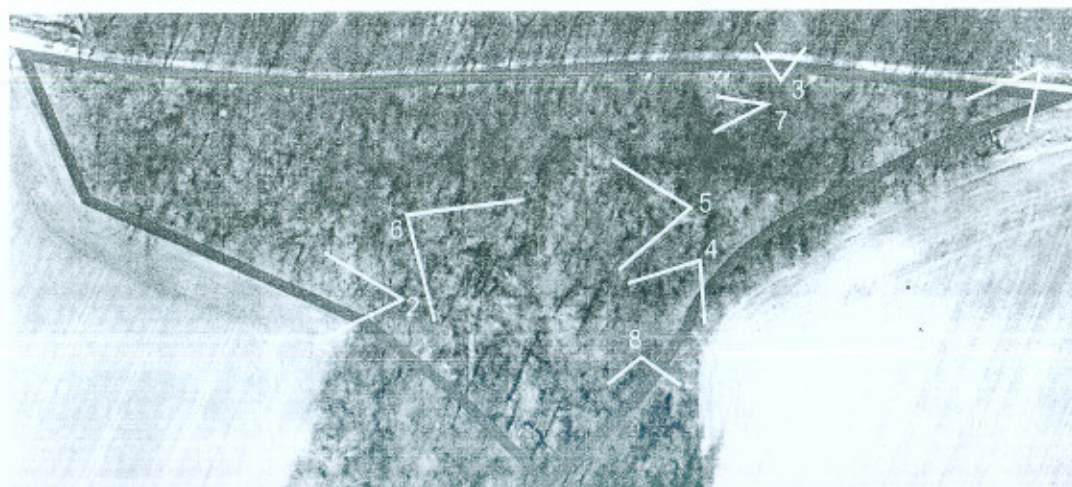
SAMBOROWICE

ZIELONY ZAKĄTEK SAMBOROWIC	
TEMAT: PLAN SYTUACYJNY	SKALA: 1:5000
LOKALIZACJA: SAMBOROWICE, DZIAŁKA NR 841/2	DATA: LISTOPAD 2010 R
INWESTOR: GMINA PIETROWICE WIELKIE	
OPRACOWAŁ: MGR INŻ. ANNA KNURA	NR RYS. 2
PROJEKTANT: MGR INŻ. ARCH. LUCJAN KNURA	



# ZIELONY ZAKĄTEK SAMBOROWIC - INWENTARYZACJA ZDJĘCIOWA

## SAMBOROWICE; SKALA 1:5000

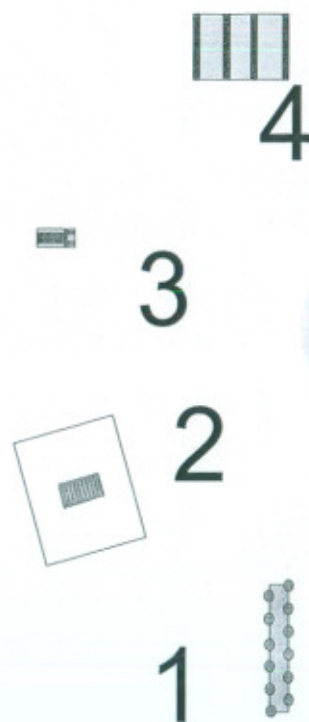
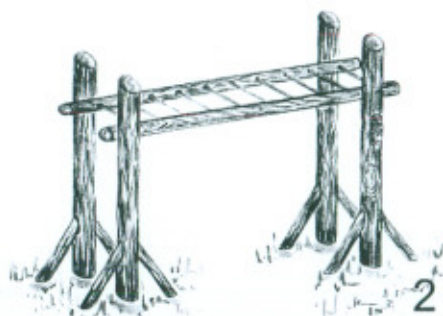


ZIELONY ZAKĄTEK SAMBOROWIC	
TEMAT: INWENTARYZACJA ZDJĘCIOWA	SKALA: -
LOKALIZACJA: SAMBOROWICE, DZIAŁKA NR 841/2	DATA: LISTOPAD 2010 R.
INWESTOR: GMINA PIETROWICE WIELKIE	
OPRACOWAŁ: MGR INŻ. ANNA KNURA	
PROJEKTANT: MGR INŻ. ARCH. LUCJAN KNURA	NR RYS. 2



# ZIELONY ZAKĄTEK SAMBOROWIC - "DĘBOWA" ŚCIEŻKA ZDROWIA

SAMBOROWICE; SKALA 1:250



ZIELONY ZAKĄTEK SAMBOROWIC	
TEMAT: C - "DĘBOWA" ŚCIEŻKA ZDROWIA	SKALA: -
LOKALIZACJA: SAMBOROWICE, DZIAŁKA NR 841/2	DATA: LISTOPAD 2010 R
INWESTOR: GMINA PIETROWICE WIELKIE	
OPRACOWAŁ: MGR INŻ. ANNA KNURA	
PROJEKTANT: MGR INŻ. ARCH. LUCJAN KNURA	NR RYS. 1

# ZIELONY ZAKĄTEK SAMBOROWIC

## MAŁA ARCHITEKTURA

### BRAMA WEJŚCIOWA



ZIELONY ZAKĄTEK SAMBOROWIC	
TEMAT: MAŁA ARCHITEKTURA; BRAMA WEJŚCIOWA	SKALA: -
LOKALIZACJA: SAMBOROWICE, DZIAŁKA NR 841/2	DATA: LISTOPAD 2010 R
INWESTOR: GMINA PIETROWICE WIELKIE	
OPRACOWAŁ: MGR INŻ. ANNA KNURA	NR RYS. MA3
PROJEKTANT: MGR INŻ. ARCH. LUCJAN KNURA	



# ZIELONY ZAKĄTEK SAMBOROWIC

## MAŁA ARCHITEKTURA

### ŁAWKA DĘBOWA



DŁGOŚĆ - 2,0 M

### KOSZ NA ŚMIECI



ZIELONY ZAKĄTEK SAMBOROWIC	
TEMAT: MAŁA ARCHITEKTURA; ŁAWKA DĘBOWA, KOSZ	SKALA: -
LOKALIZACJA: SAMBOROWICE, DZIAŁKA NR 841/2	DATA: LISTOPAD 2010 R
INWESTOR: GMINA PIETROWICE WIELKIE	
OPRACOWAŁ: MGR INŻ. ANNA KNURA	
PROJEKTANT: MGR INŻ. ARCH. LUCJAN KNURA	NR RYS. MA1

# ZIELONY ZAKĄTEK SAMBOROWIC

## MAŁA ARCHITEKTURA

### STOJAK NA ROWERY



ZIELONY ZAKĄTEK SAMBOROWIC	
TEMAT: MAŁA ARCHITEKTURA; STOJAK NA ROWERY	SKALA: -
LOKALIZACJA: SAMBOROWICE, DZIAŁKA NR 841/2	DATA: LISTOPAD 2010 R
INWESTOR: GMINA PIETROWICE WIELKIE	
OPRACOWAŁ: MGR INŻ. ANNA KNURA	
PROJEKTANT: MGR INŻ. ARCH. LUCJAN KNURA	NR RYS. MA2



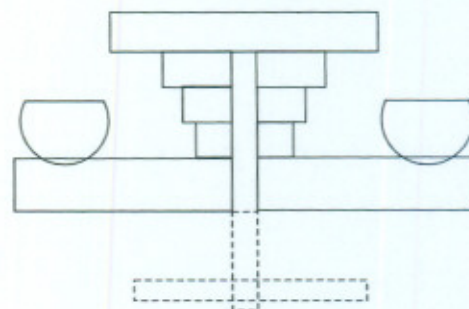
# ZIELONY ZAKĄTEK SAMBOROWIC

## D- PLAC REKREACYJNY

### ŁAWOSTÓŁ



MATERIAŁ DĄB  
DŁUGOŚĆ BLATU - 2M  
KOTWA METALOWA  
ZABETONOWANA W GRUNCIE

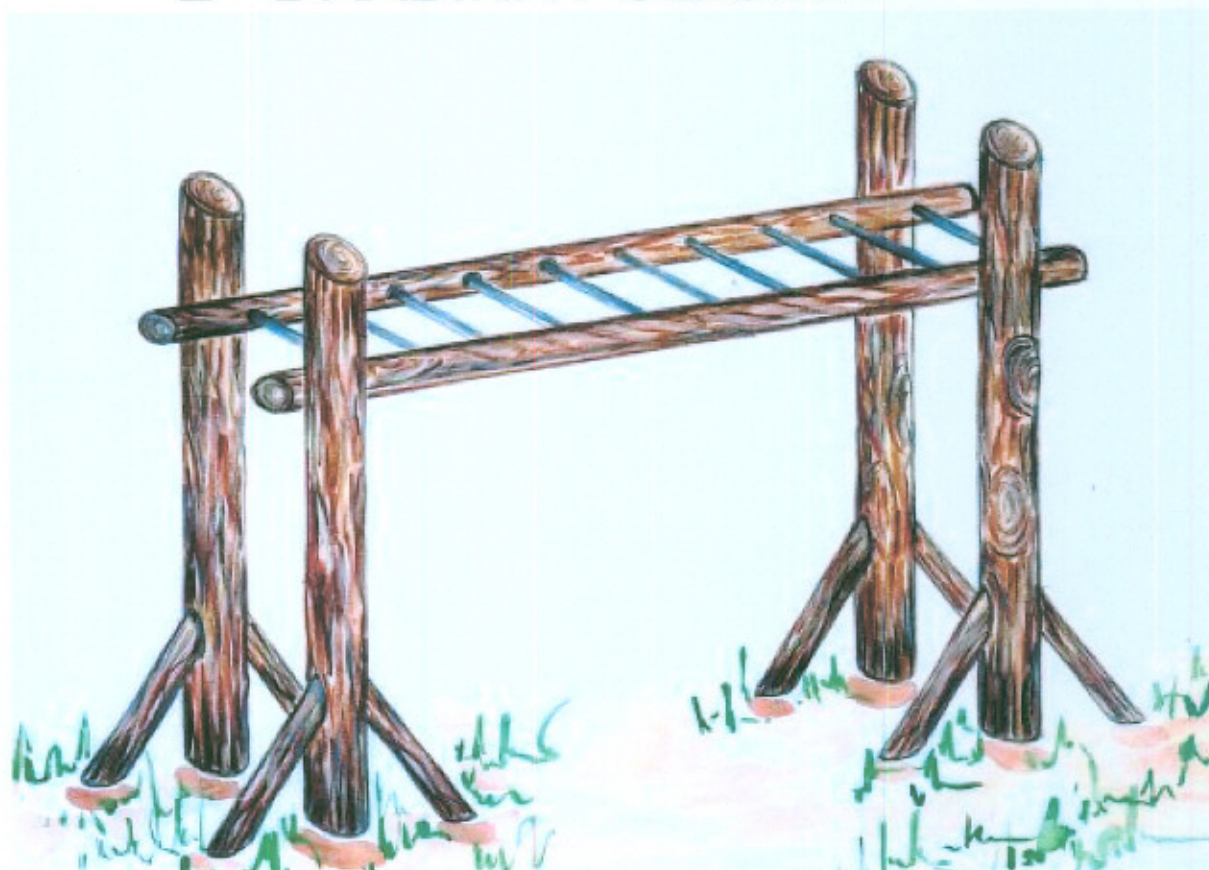


ZIELONY ZAKĄTEK SAMBOROWIC	
TEMAT: D-PLAC REKREACYJNY; ŁAWOSTÓŁ	SKALA: -
LOKALIZACJA: SAMBOROWICE, DZIAŁKA NR 841/2	DATA: LISTOPAD 2010 R
INWESTOR: GMINA PIETROWICE WIELKIE	
OPRACOWAŁ: MGR INŻ. ANNA KNURA	NR RYS. D 1
PROJEKTANT: MGR INŻ. ARCH. LUCJAN KNURA	

# ZIELONY ZAKĄTEK SAMBOROWIC

## C - DĘBOWA ŚCIEŻKA ZDROWIA

### 2 - DRABINA POZIOMA



WYMIARY 2,00 x 1,00 M.

WYMIARY STREFY BEZPIECZEŃSTWA 6,00 x 5,00 M.

WYSOKOŚĆ 2,30 M.



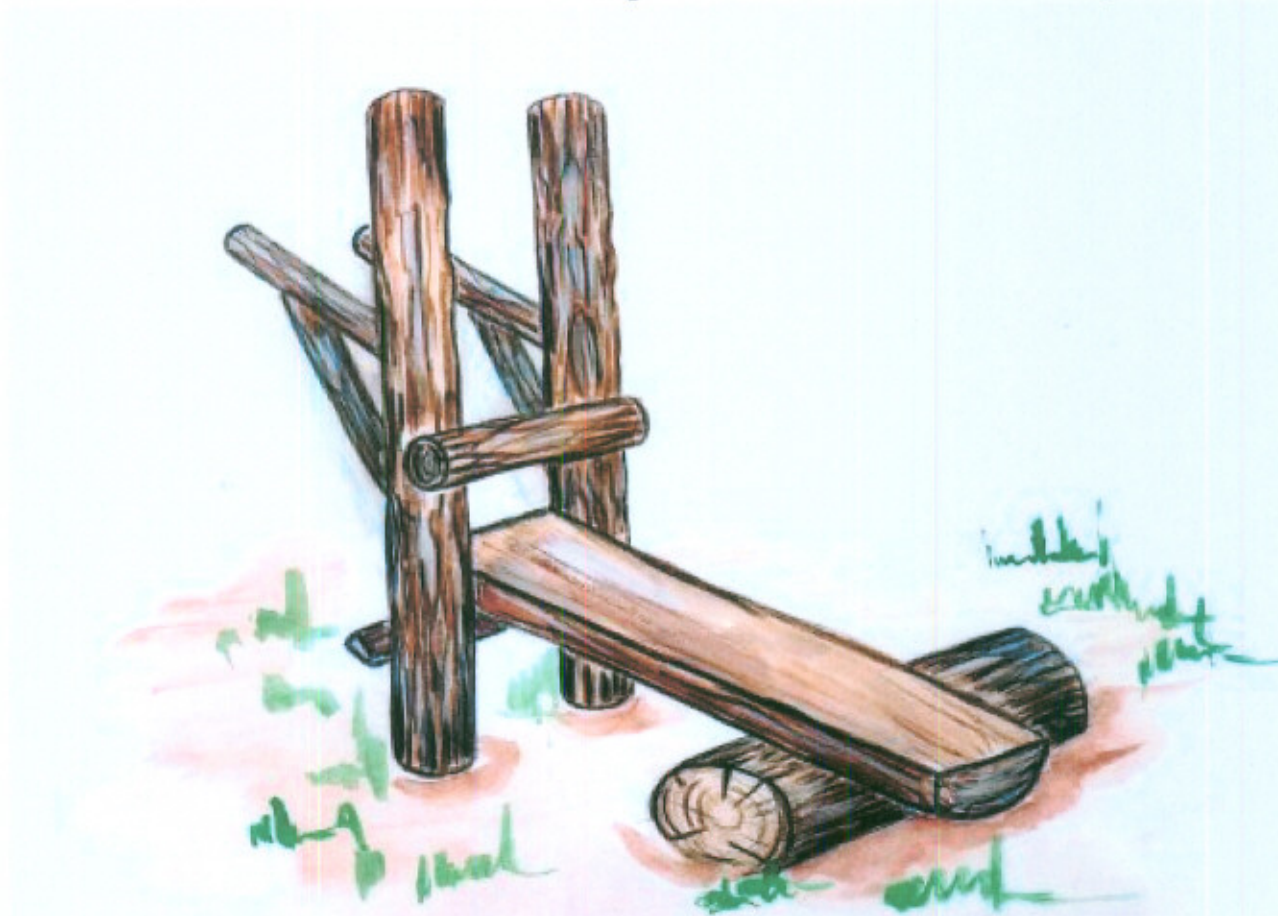
ZIELONY ZAKĄTEK SAMBOROWIC	
TEMAT: DĘBOWA ŚCIEŻKA ZDROWIA; URZĄDZENIE 2	SKALA: -
LOKALIZACJA: SAMBOROWICE, DZIAŁKA NR 841/2	DATA: LISTOPAD 2010 R
INWESTOR: GMINA PIETROWICE WIELKIE	
OPRACOWAŁ: MGR INŻ. ANNA KNURA	
PROJEKTANT: MGR INŻ. ARCH. LUCJAN KNURA	NR RYS. C2



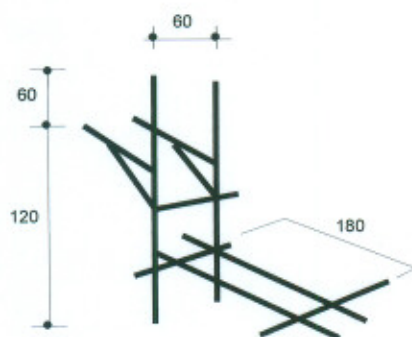
# ZIELONY ZAKĄTEK SAMBOROWIC

## C - DĘBOWA ŚCIEŻKA ZDROWIA

### 3 - ŁAWKA DO ĆWICZEŃ: MIĘŚNIE BRZUCHA, RĄK I RAMION



WYMIARY 0,90 x1,80 M..  
WYSOKOŚĆ 1,80 M..

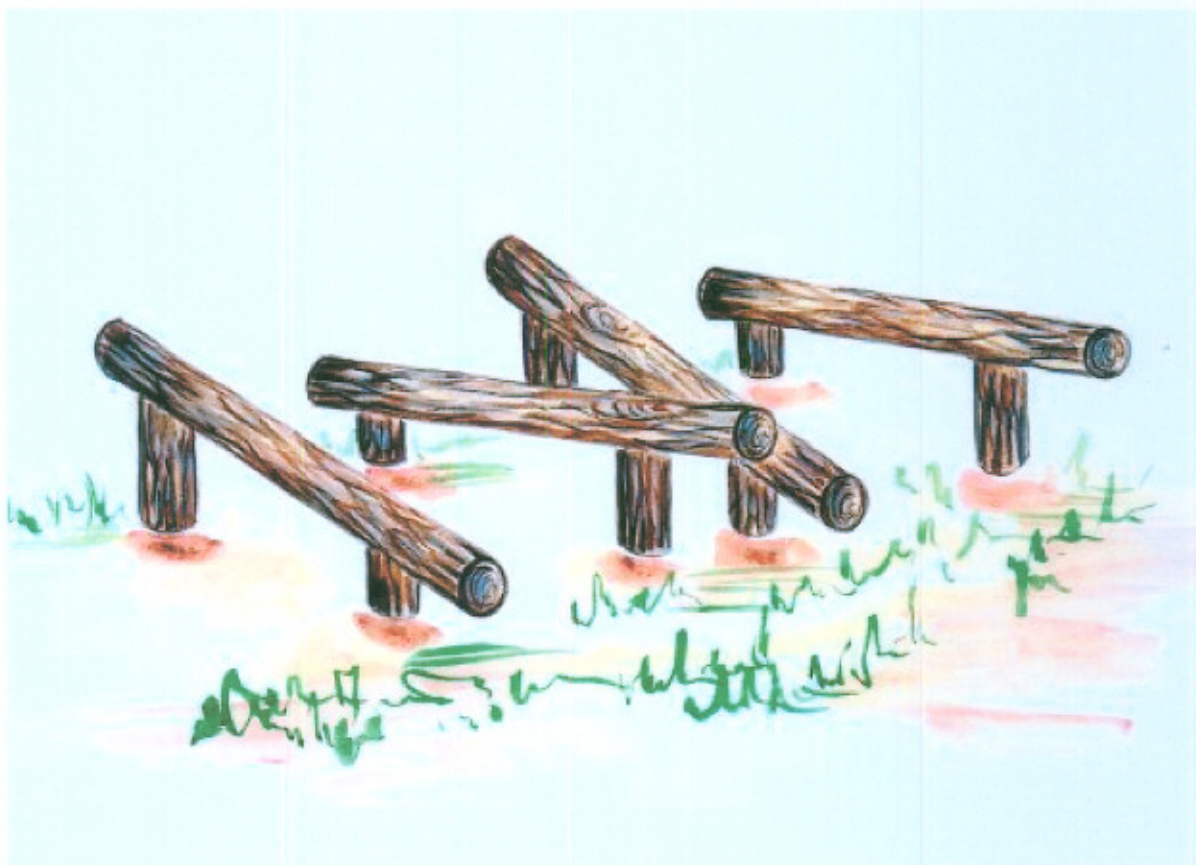


ZIELONY ZAKĄTEK SAMBOROWIC	
TEMAT: DĘBOWA ŚCIEŻKA ZDROWIA; URZĄDZENIE 3	SKALA: -
LOKALIZACJA: SAMBOROWICE, DZIAŁKA NR 841/2	DATA: LISTOPAD 2010 R
INWESTOR: GMINA PIETROWICE WIELKIE	
OPRACOWAŁ: MGR INŻ. ANNA KNURA	NR RYS. C3
PROJEKTANT: MGR INŻ. ARCH. LUCJAN KNURA	

# ZIELONY ZAKĄTEK SAMBOROWIC

## C - DĘBOWA ŚCIEŻKA ZDROWIA

### 4- ZESTAW DO PRZESKOKÓW

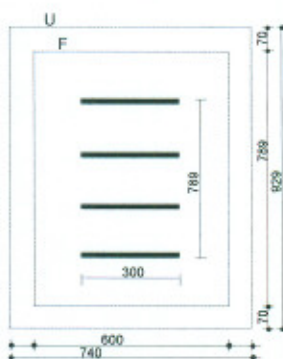


WYMIARY: SZEROKOŚĆ 3,00M, DŁUGOŚĆ 4,90M.

WYSOKOŚĆ 0,94 M

STREFA UŻYTKOWANIA URZĄDZENIA 64,25 M<sup>2</sup>

STREFA FUNKCJONOWANIA URZĄDZENIA 45 M<sup>2</sup>



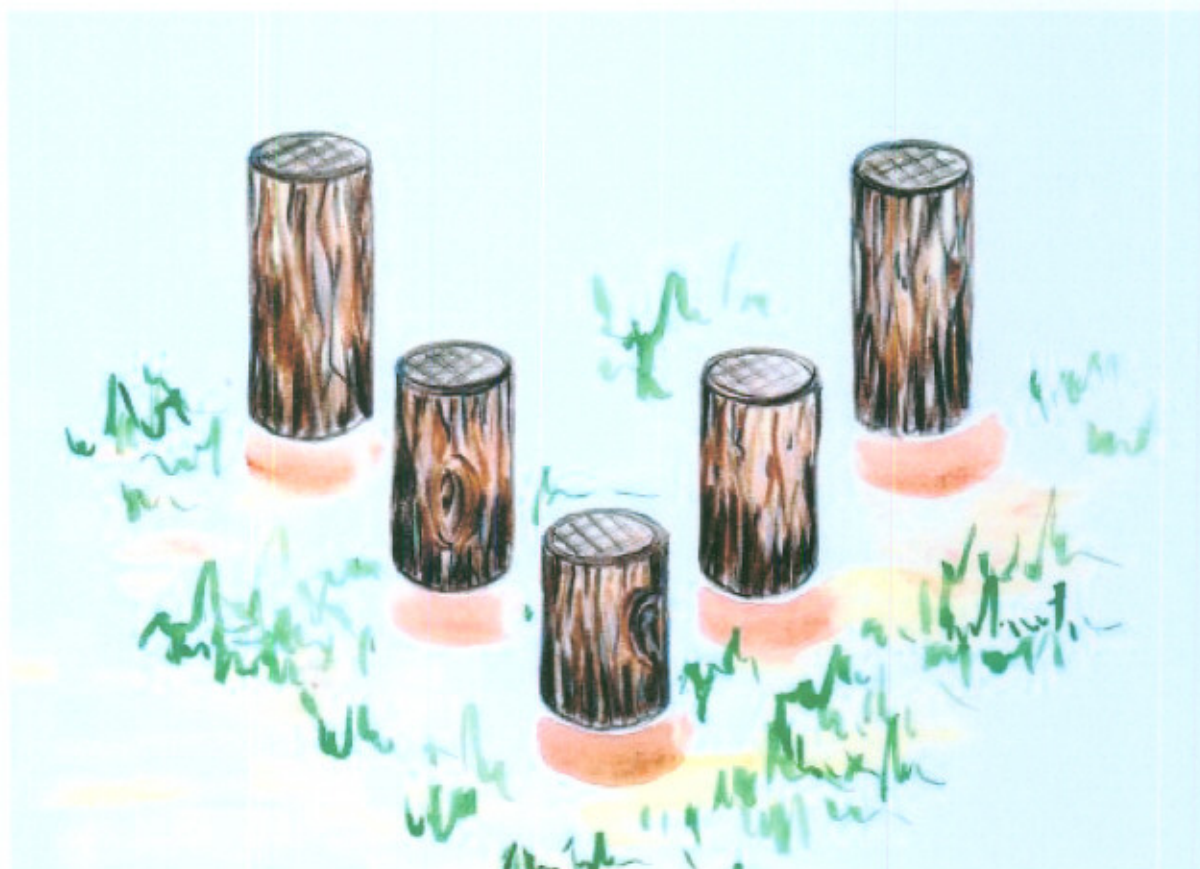
ZIELONY ZAKĄTEK SAMBOROWIC	
TEMAT: DĘBOWA ŚCIEŻKA ZDROWIA; URZĄDZENIE 4	SKALA: -
LOKALIZACJA: SAMBOROWICE, DZIAŁKA NR 841/2	DATA: LISTOPAD 2010 R
INWESTOR: GMINA PIETROWICE WIELKIE	
OPRACOWAŁ: MGR INŻ. ANNA KNURA	
PROJEKTANT: MGR INŻ. ARCH. LUCJAN KNURA	NR RYS. C4



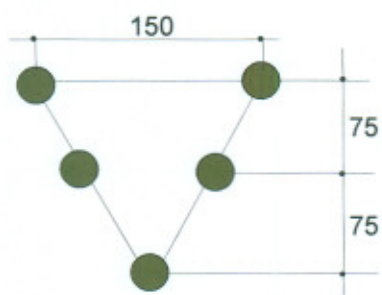
# ZIELONY ZAKĄTEK SAMBOROWIC

## C - DĘBOWA ŚCIEŻKA ZDROWIA

### 5 - "PALE"



WYMIARY 30 CM, 50 CM, 70 CM



ZIELONY ZAKĄTEK SAMBOROWIC	
TEMAT: DĘBOWA ŚCIEŻKA ZDROWIA; URZĄDZENIE 5	SKALA: -
LOKALIZACJA: SAMBOROWICE, DZIAŁKA NR 841/2	DATA: LISTOPAD 2010 R
INWESTOR: GMINA PIETROWICE WIELKIE	
OPRACOWAŁ: MGR INŻ. ANNA KNURA	NR RYS. C5
PROJEKTANT: MGR INŻ. ARCH. LUCJAN KNURA	

# ZIELONY ZAKĄTEK SAMBOROWIC

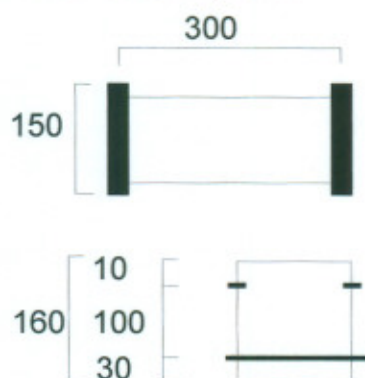
## C - DĘBOWA ŚCIEŻKA ZDROWIA

### 6 - PORECZE



WYMIARY 3,00 x 1,50 M.

WYSOKOŚĆ 1,60 M.



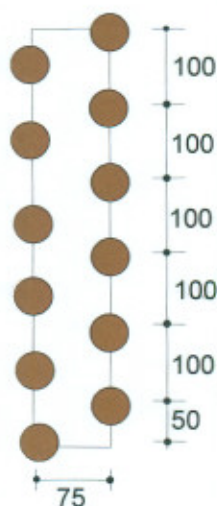
ZIELONY ZAKĄTEK SAMBOROWIC		
TEMAT: DĘBOWA ŚCIEŻKA ZDROWIA; URZĄDZENIE 6	SKALA: -	
LOKALIZACJA: SAMBOROWICE, DZIAŁKA NR 841/2	DATA:	
INWESTOR: GMINA PIETROWICE WIELKIE	LISTOPAD 2010 R	
OPRACOWAŁ: MGR INŻ. ANNA KNURA		
PROJEKTANT: MGR INŻ. ARCH. LUCJAN KNURA		NR RYS. C6



# ZIELONY ZAKĄTEK SAMBOROWIC

## C - DĘBOWA ŚCIEŻKA ZDROWIA

### 1 - SZCZUDŁA STACJONARNE



KOMPLET - 12 SZTUK

WYSOKOŚĆ 2,00 M.

ZIELONY ZAKĄTEK SAMBOROWIC	
TEMAT: DĘBOWA ŚCIEŻKA ZDROWIA; URZĄDZENIE 1	SKALA: -
LOKALIZACJA: SAMBOROWICE, DZIAŁKA NR 841/2	DATA: LISTOPAD 2010 R
INWESTOR: GMINA PIETROWICE WIELKIE	
OPRACOWAŁ: MGR INŻ. ANNA KNURA	NR RYS. C1
PROJEKTANT: MGR INŻ. ARCH. LUCJAN KNURA	